

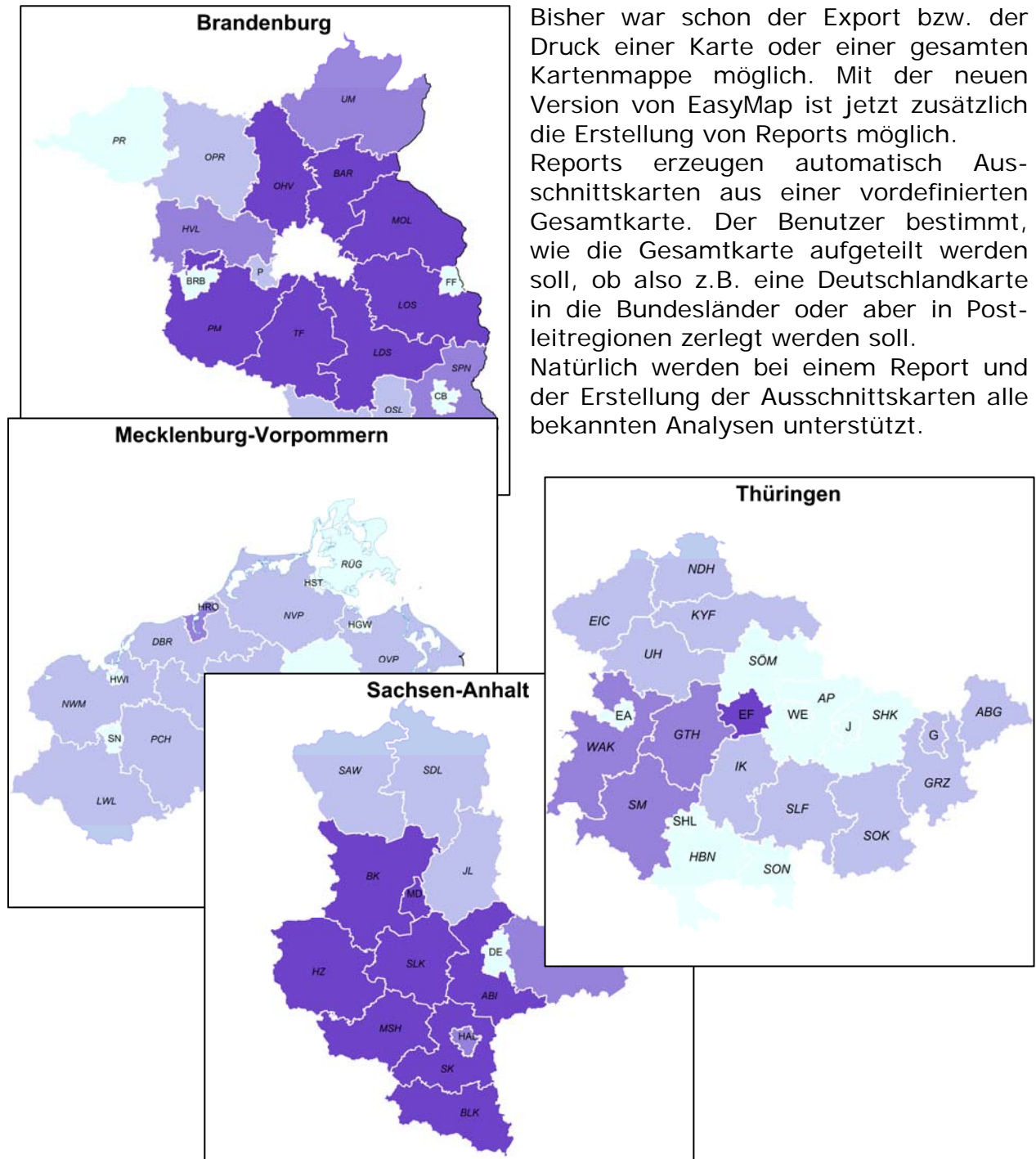
Was ist neu in EasyMap 9.2?

Der Funktionsumfang ist gegenüber der Vorversion erneut angestiegen. Die folgenden Seiten beschreiben die neuen Möglichkeiten, welche Ihnen mit EasyMap 9.2 zusätzlich zur Verfügung stehen.

Automatisches Reporting	2
Erstellung und Ausgabe von Ausschnittskarten	2
Export	3
Office-Formate	3
Einsatz formatierter Texte	3
Unterstützung von RTF-Objekten	3
In-Place-Editieren von Textelementen	3
Erweiterungen zur Positionierung von Objekten	4
Lineale	4
Platzierung von Gebietstexten in den sichtbaren Kartenausschnitt	4
Abruf der Eigenschaften einer Kartenmappe	5
 EasyMap in englischer Sprache 	5
Hinweis: Änderungen der Systemvoraussetzungen	5

Automatisches Reporting

Erstellung und Ausgabe von Ausschnittskarten



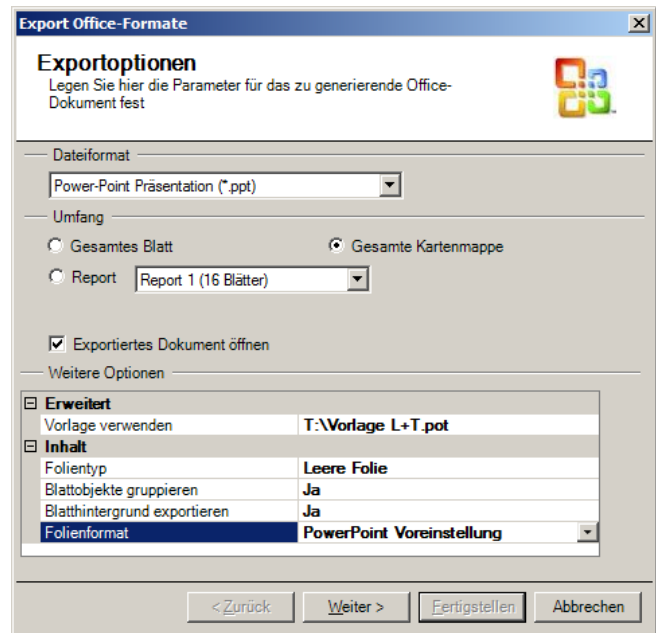
Bisher war schon der Export bzw. der Druck einer Karte oder einer gesamten Kartenmappe möglich. Mit der neuen Version von EasyMap ist jetzt zusätzlich die Erstellung von Reports möglich. Reports erzeugen automatisch Ausschnittskarten aus einer vordefinierten Gesamtkarte. Der Benutzer bestimmt, wie die Gesamtkarte aufgeteilt werden soll, ob also z.B. eine Deutschlandkarte in die Bundesländer oder aber in Postleitregionen zerlegt werden soll. Natürlich werden bei einem Report und der Erstellung der Ausschnittskarten alle bekannten Analysen unterstützt.

Export

Office-Formate

Ab Version 9.2 unterstützt EasyMap einen direkten Export von Kartenblättern, Kartenmappen und den neu geschaffenen Reports in PowerPoint-Präsentationen und Word-Dokumente. Hiermit erhalten Sie die Möglichkeit, mit wenigen Klicks die Ausschnittskarten eines Reports oder ganze Kartenmappe in diese Microsoft-Formate zu übernehmen.

Beim Export in eine PowerPoint-Präsentation bietet EasyMap sogar die Option, PowerPoint-Vorlagen anzugeben. Die Karten werden somit direkt in die vordefinierte Gestaltung Ihrer PowerPoint-Folien eingegliedert.



Einsatz formatierter Texte

Unterstützung von RTF-Objekten

Als Ergänzung zu den bisher gebräuchlichen Textelementen bieten RTF-Objekte die Möglichkeit, Text innerhalb eines zusammenhängenden Textblocks **unterschiedlich** zu formatieren. Somit können

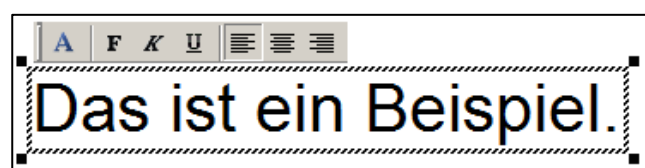
ganze Textpassagen aus anderen Programmen (z.B. der Textverarbeitung) mittels Copy & Paste ohne Verlust der jeweiligen Formatierung übernommen werden.

Das ist ein "normales" Textobjekt.

Das ist ein **RTF-Text Objekt**.

In-Place-Editieren von Textelementen

Textelemente können ab Version 9.2 direkt editiert werden, ohne die Eigenschaften des Textelements aufzurufen.



Erweiterungen zur Positionierung von Objekten

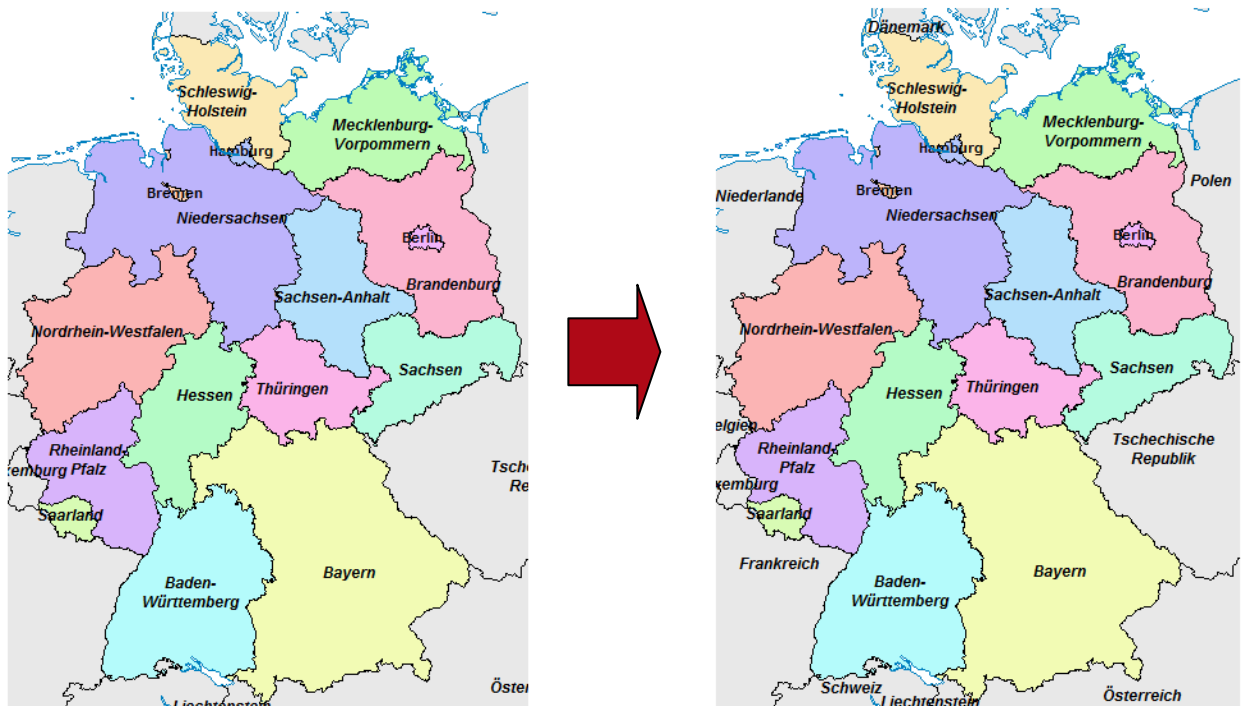
Lineale



Lineale können am linken und oberen Rand eingeblendet werden. Dadurch ist in den Linealskalen ablesbar, an genau welcher Blattposition sich der Maus-Cursor befindet.

Platzierung von Gebietstexten in den sichtbaren Kartenausschnitt

Gebiete, deren Gebietstexte außerhalb des sichtbaren Kartenausschnitts liegen, können jetzt ganz einfach im sichtbaren Bereich platziert werden. Das ist vor allem bei gezoomten Karten oder Karten mit Inseldarstellung interessant.



Abruf der Eigenschaften einer Kartenmappe

Um den Austausch von Kartenmappen zwischen Anwendern zu vereinfachen, können sowohl die Eigenschaften einer Kartenmappe, als auch die Quellen der Karten und Daten auf einen Blick abgelesen werden.

Damit ist sofort erkennbar, welche Dateien ein anderer Anwender benötigt, um die von Ihnen erstellte Kartenmappe an seinem Arbeitsplatz öffnen und bearbeiten zu können.



EasyMap in englischer Sprache



Mit der Version 9.2 ist eine vollständig überarbeitete englische Sprachversion erhältlich inkl. Setup und Handbuch in Englisch.

Hinweis: Änderungen der Systemvoraussetzungen

Folgendes ist bitte noch zu beachten.

EasyMap nutzt das **.NET Framework 3.5** von Microsoft (wird mit DistrictManager ausgeliefert) und setzt daher nun eines der folgenden Betriebssysteme voraus:

- Microsoft Windows XP (x86, SP2+)
- Microsoft Windows Server 2003 (x86, Terminalserver)
- Windows Vista (x86, x64)
- Windows Server 2008 (x86, x64, ia64, Terminalserver)